

Δεν λειτουργεί το ABS μετά την αλλαγή εμπρός ρουλεμάν τροχού

Κατασκευαστής οχήματος: FIAT PANDA (169)

Κινητήρες : Όλοι

Κατασκευαστής ρουλεμάν: SKF, FAG, SNR

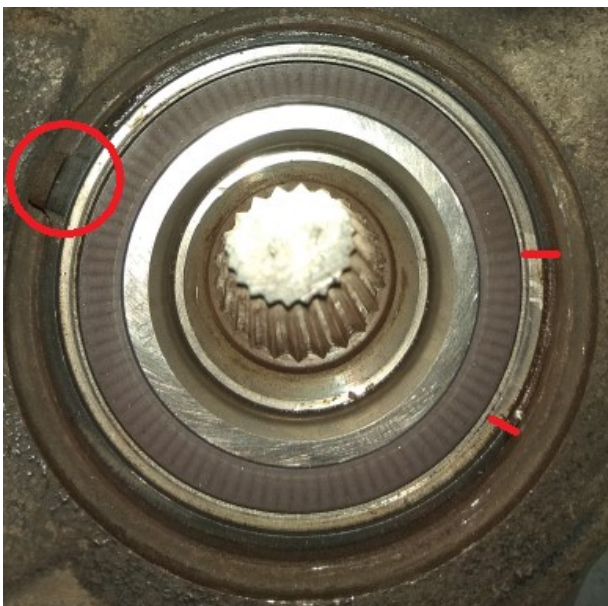


Το παραπάνω ρουλεμάν έχει μαγνητική τσιμούχα, καθώς στέλνει σήμα στη μονάδα του ABS.

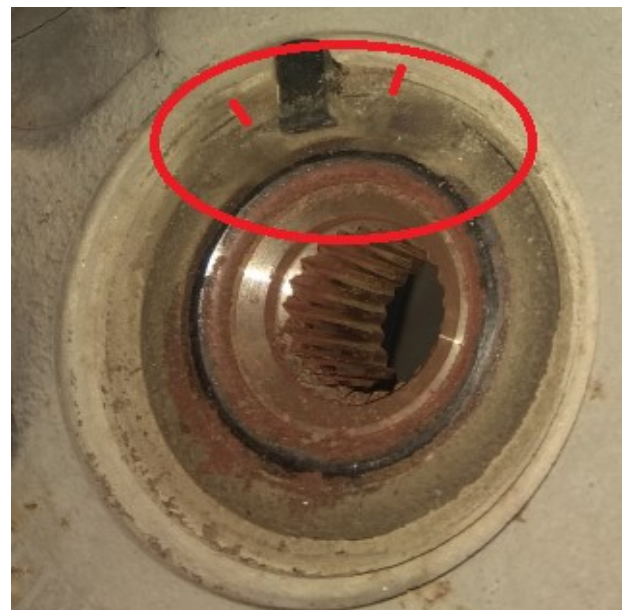
Μετά την τοποθέτηση του ρουλεμάν, ενδέχεται να μην δουλεύει το ABS, ακόμα και αν το ρουλεμάν έχει μπει στη σωστή θέση.

Αιτία :

Η ασφάλεια συγκράτησης του ρουλεμάν στο άκρο έχει τοποθετηθεί με λάθος τρόπο. Το κενό της ασφάλειας πρέπει να είναι τοποθετημένο στη θέση του αισθητήρα, αλλιώς το μαγνητικό πεδίο της τσιμούχας αλλοιώνεται και ο αισθητήρας δεν διαβάζει σωστά το σήμα.



ΛΑΘΟΣ



ΣΩΣΤΟ