

## Επικαθίσεις σε ηλεκτρική EGR σε OPEL

Κατασκευαστής: OPEL

Μοντέλα: CORSA B, AGILA

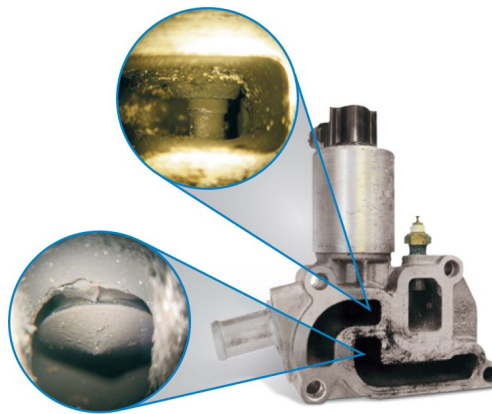
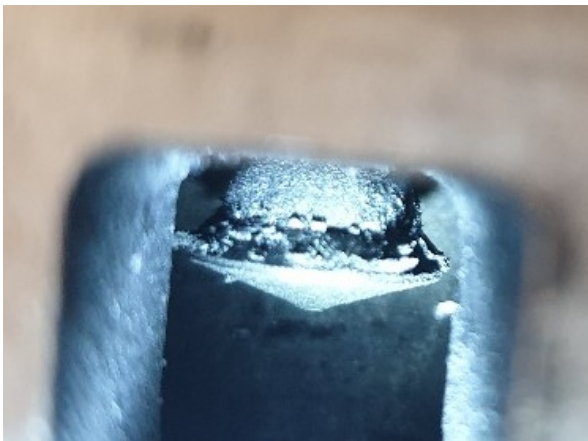
Κωδικός κινητήρα: 1.0, 1.2

Κωδικός Ιαπωνικής : 140040

Σε πολλές περιπτώσεις, το συνεργείο κάνει εσφαλμένη διάγνωση για την ηλεκτρική EGR.

Βλάβη OBD: P1405 Σύστημα EGR

Η πραγματική αιτία είναι οι επικαθίσεις πάνω στο έμβολο της EGR



Οι επικαθίσεις δεν επιτρέπουν τη πλήρη στεγανοποίηση του αυλού.

Η αιτία αυτών των επικαθίσεων δεν σχετίζονται με την EGR.

- Εξαιρετικά λιπαρός αέρας εισαγωγής ή πλήρωσης
- Κακή, ακάθαρτη καύση
- Σφάλματα στη διαχείριση του κινητήρα
- Εσφαλμένη έκδοση λογισμικού στη μονάδα ελέγχου κινητήρα
- Μικρές αποστάσεις (ιδιαίτερα κατά την κρύα εποχή, σχηματισμό γαλακτώματος ελαίου-νερού το οποίο εισέρχεται στον εξαερισμό του κινητήρα)
- Σφάλματα στον εξαερισμό του στροφαλοθαλάμου (π.χ. διαχωριστή λαδιού, βαλβίδα εξαερισμού κινητήρα)
- Αυξημένη φθορά των εμβόλων – υψηλή κατανάλωση λαδιού
- Τα διαστήματα συντήρησης έχουν ξεπεραστεί, υψηλή στάθμη λαδιού

## Επικαθίσεις σε ηλεκτρική EGR σε OPEL



Αναρρόφηση: Ποσότητα καυσαερίων - αναθυμιάσεων εισέρχεται στο στροφαλοθάλαμο από τους ελατήρια των εμβόλων κατά τη διάρκεια της καύσης. Ο εξαερισμός του στροφαλοθάλαμου οδηγεί τα αέρια πίσω στον κινητήρα για καύση.