

Λάθος διάγνωση φθαρμένου δίσκου πλατό σε κιβώτια Fiat Selespeed CFC-328 V2

Κατασκευαστής: FIAT

Μοντέλα: 500

Κωδικός κινητήρα: 169 A4.000

Κωδικός Ιαπωνικής : (141710)

Συμπτώματα:

Στο κιβώτιο ταχυτήτων δεν μπαίνουν καθόλου οι ταχύτητες.

Στο διαγνωστικό εμφανίζεται ο κωδικός βλάβης

P060C Εγκέφαλος, εσωτερικό σφάλμα.

Η αρχική διάγνωση οδηγεί σε αλλαγή σετ συμπλέκτη

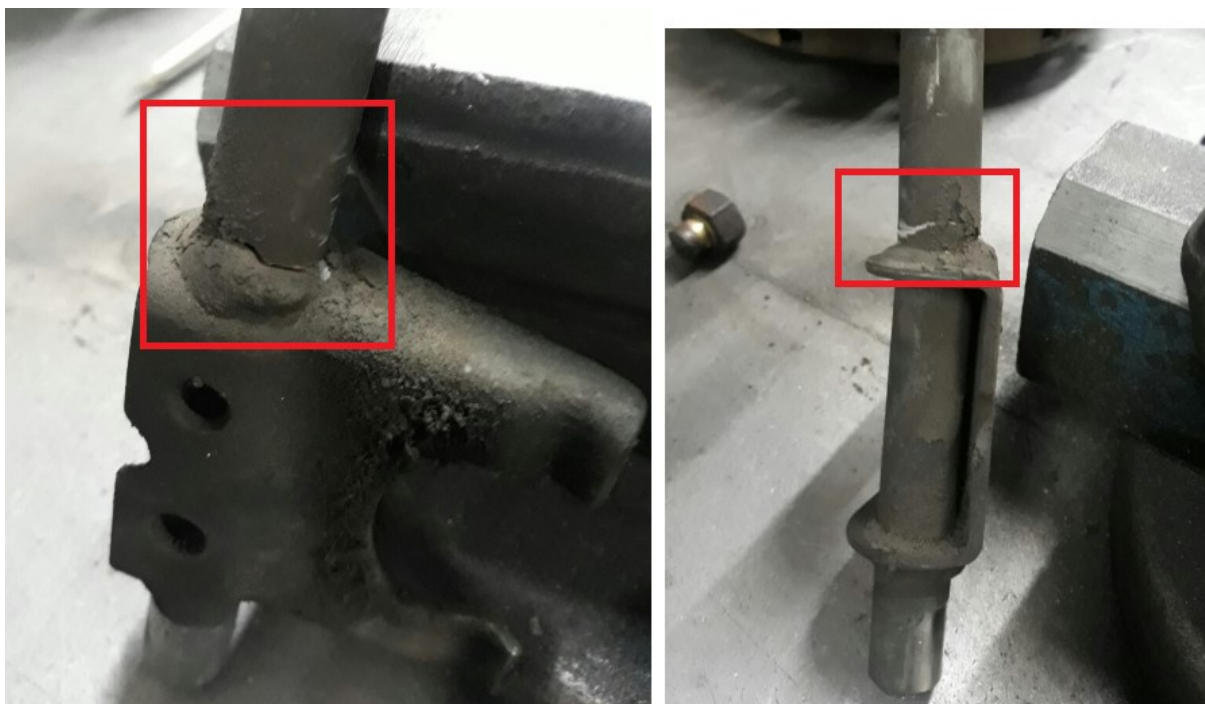
Μετά την αλλαγή του σετ συμπλέκτη, το κιβώτιο δεν δέχεται αρχικοποίηση, αι εμφανίζει το κωδικό βλάβης

P1818 Εκμάθηση ταχυτήτων.

Το αυτοκίνητο δεν ξεκινά

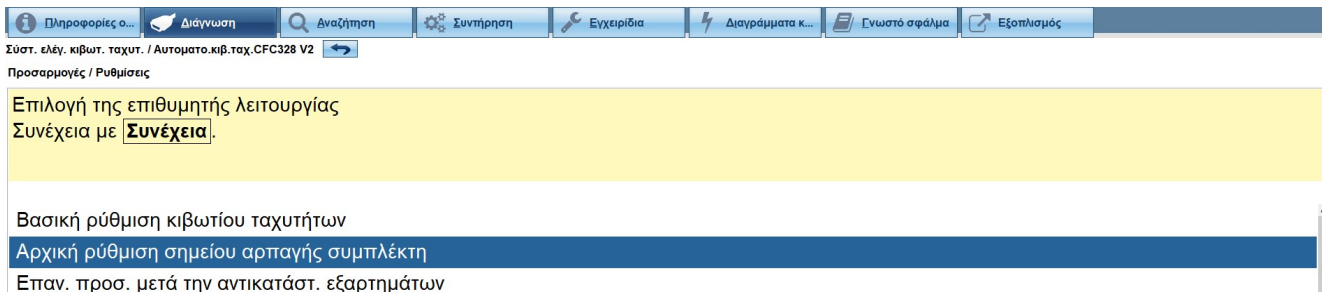
Λύση:

Το πρόβλημα προέρχεται από το δίχαλο, το οποίο έχει ρωγμή στο σημείο συγκόλλησης.



Λάθος διάγνωση φθαρμένου δίσκου πλατό σε κιβώτια Fiat Selespeed CFC-328 V2

Μετά την αντικατάσταση του δίχαλου, θα πρέπει ακολουθήσουμε τη διαδικασία με το διαγνωστικό για την εκμάθηση του νέου σετ συμπλέκτη και του καινούριου δίχαλου.



Πληροφορίες ο... Διάγνωση Αναζήτηση Συντήρηση Εγχειρίδια Διαγράμματα κ... Ένσωμο σφάλμα Εξοπλισμός

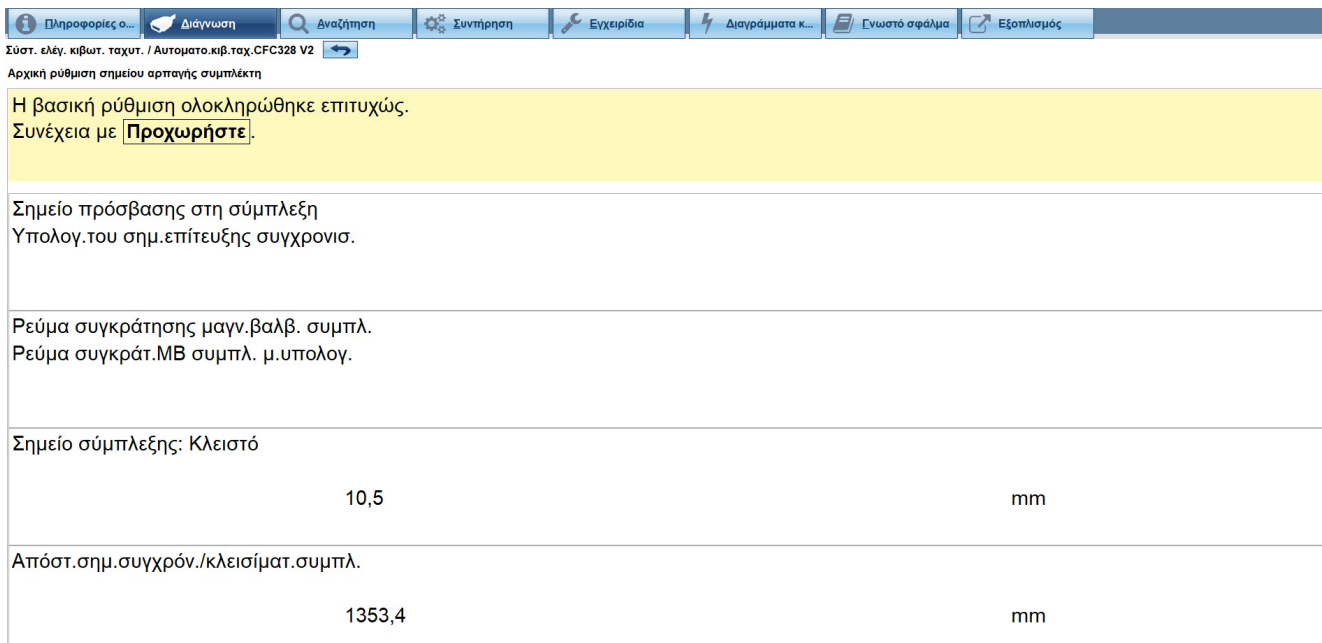
Συστ. ελέγ. κιβωτ. ταχυτ. / Αυτοματο.κιβ.ταχ.CFC328 V2

Προσαρμογές / Ρυθμίσεις

Επιλογή της επιθυμητής λειτουργίας
Συνέχεια με **Συνέχεια**.

Βασική ρύθμιση κιβωτίου ταχυτήτων
Αρχική ρύθμιση σημείου αρπαγής συμπλέκτη
Επαν. προσ. μετά την αντικατάστ. εξαρτημάτων

Η διαδικασία διαρκεί περίπου 3 λεπτά με το διαγνωστικό, μέχρι να δούμε την παρακάτω οθόνη.



Πληροφορίες ο... Διάγνωση Αναζήτηση Συντήρηση Εγχειρίδια Διαγράμματα κ... Ένσωμο σφάλμα Εξοπλισμός

Συστ. ελέγ. κιβωτ. ταχυτ. / Αυτοματο.κιβ.ταχ.CFC328 V2

Αρχική ρύθμιση σημείου αρπαγής συμπλέκτη

Η βασική ρύθμιση ολοκληρώθηκε επιτυχώς.
Συνέχεια με **Προχωρήστε**.

Σημείο πρόσβασης στη σύμπλεξη
Υπολογ.του σημ.επίτευξης συγχρονισ.

Ρεύμα συγκράτησης μαγν.βαλβ. συμπλ.
Ρεύμα συγκράτ.MB συμπλ. μ.υπολογ.

Σημείο σύμπλεξης: Κλειστό

10,5	mm
------	----

Απόστ.σημ.συγχρόν./κλεισίματ.συμπλ.

1353,4	mm
--------	----