

## Ηλεκτρικές EGR σε κινητήρες 1,2 16V

Κατασκευαστής: VW, SKODA, SEAT

Μοντέλα: ΌΛΑ

Κωδικός κινητήρα: (VAG 1.2 12 V)

Κωδικός Ιαπωνικής : 107287

### Συμπτώματα:

Ο κινητήρας δουλεύει σε safe mode

Ασταθές ρελαντί

Έλλειψη ισχύος

Καυσαέρια στο χώρο του κινητήρα

Βλάβες EOBD:

P0401 Σύστημα ανακύκλωσης καυσαερίων – δίοδος πολύ μικρή

P0402 Σύστημα ανακύκλωσης καυσαερίων – δίοδος πολύ μεγάλη

P0404 Σύστημα ανακύκλωσης καυσαερίων – διαφορά ρύθμισης

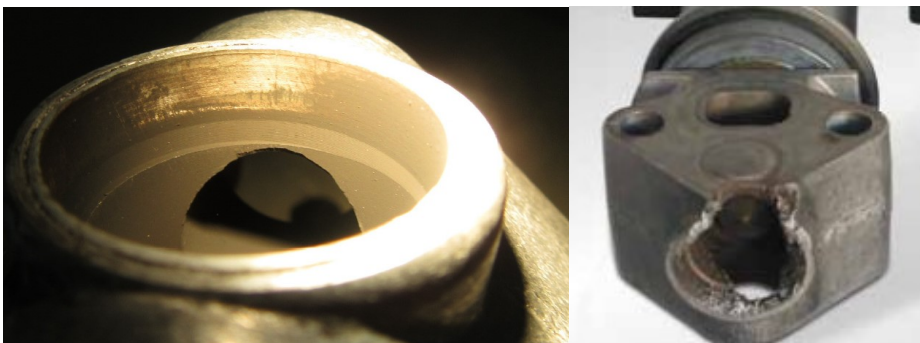
P1403 Σύστημα ανακύκλωσης καυσαερίων – διαφορά ρύθμισης

### Διάγνωση:

Οι ηλεκτρικές EGR δέχονται πολύ υψηλά θερμικά φορτία, ειδικά όταν ο κινητήρας λειτουργεί σε πλήρες φορτίο.

Σαν αποτέλεσμα:

- Η τάπα της βαλβίδας φεύγει τελείως από το σώμα της EGR ή αποκτά διαρροή
- Η βαλβίδα παραμορφώνεται και δεν κλείνει τελείως
- Σε εξαιρετικές περιπτώσεις, η βαλβίδα μπορεί να λιώσει



## Ηλεκτρικές EGR σε κινητήρες 1,2 16V

Σε γενικές γραμμές, οι παραπάνω βλάβες δεν οφείλονται στην EGR.

### Σωστή πρακτική:

Κατά την αντικατάσταση της EGR πρέπει αυστηρά να ελέγχεται η έκδοση λογισμικού

Engine	Data revision level (minimum)
BME	7000/7001
AZQ	5323 - 5329