

Σωστή διαδικασία τοποθέτησης μεταβλητού γρναζιού

Κατασκευαστής: VW

Μοντέλα:

Κωδικός κινητήρα: BLF, BAG, BFP

Κωδικός Ιαπωνικής : 125933

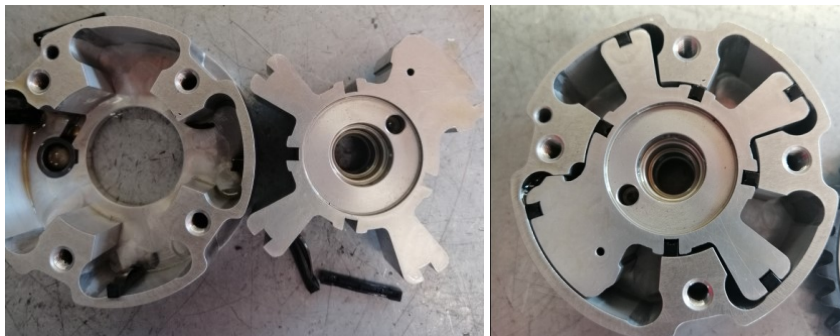
Συμπτώματα:

Μετά την αντικατάσταση του σετ χρονισμού, το γρναζί παρουσιάζει θόρυβο. Ο κινητήρας μπαίνει σε εξαναγκασμένη λειτουργία.

Διάγνωση:

Κωδικός βλάβης OBD: P 0012

Το γρναζί μεταβλητού χρονισμού παραμένει κλειδωμένο και στεγνό από λάδι



Αιτία:

Το γρναζί δεν έχει λάδι κατά την εκκίνηση, παραμένει κλειδωμένο

Διαδικασία :

Τοποθετήστε το γρναζί του εκκεντροφόρου σε ένα λουτρό φρέσκου λαδιού για τουλάχιστον 30 λεπτά πριν το εγκαταστήσετε.

Αυτό διασφαλίζει ότι τα επιμέρους εξαρτήματα λιπαίνονται σωστά κατά την πρώτη εκκίνηση του κινητήρα.

Δώστε προσοχή στις προδιαγραφές λαδιού του κατασκευαστή του οχήματος!

